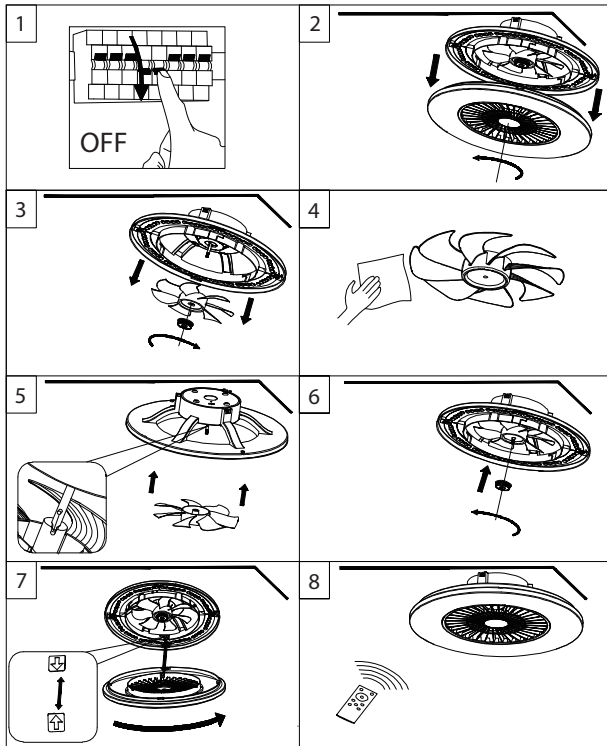


## Öffnen und Reinigen



## BEDIENUNGSANLEITUNG

Smart Home Deckenleuchte mit einstellbarer Lichtfarbe, Fernbedienung, APP-Steuerung und eingebautem Ventilator

Modelle: DV01 / Art.Nr.: 323115-1  
DV02 / Art.Nr.: 323115-4  
DV03 / Art.Nr.: 323115-8



## Fehlererkennung und -beseitigung

Fehler	Mögliche Ursachen	Fehlerbehebung
Die Leuchte funktioniert gar nicht.	Ist die Leuchte korrekt angeschlossen?	Prüfen Sie, ob die Leuchte korrekt angeschlossen ist.
	Ist die Sicherung / der FI-Schalter ausgeschaltet?	Schalten Sie die Sicherung / den FI-Schalter ein.
„SmartLife“ lässt sich nicht installieren.	Betriebssystem nicht kompatibel.	Die „SmartLife“ App ist nur über Android bzw. IOS-Geräte nutzbar.
Das Gerät lässt sich nicht über „SmartLife“ steuern.	WLAN-Verbindung unterbrochen?	Prüfen Sie Ihr WLAN-Netzwerk und die WLAN-Einstellungen in der App.
	WLAN-Passwort wurde geändert?	Jedes Gerät muss neu mit der App verbunden werden.
Die Leuchte reagiert nicht auf die Fernbedienung.	Sind die Batterien der Fernbedienung leer?	Wechseln Sie die Batterien der Fernbedienung

© Copyright

Nachdruck oder Vervielfältigung (auch auszugsweise) nur mit Genehmigung der:

MeLiTec GmbH  
Oesterweg 22  
59469 Ense  
Germany

2022

Diese Druckschrift, einschließlich aller ihrer Teile, ist urheberrechtlich geschützt.

Jede Verwertung außerhalb der engen Grenzen des Urheberrechtes ist ohne Zustimmung der MeLiTec GmbH unzulässig und strafbar.

Das gilt insbesondere für Vervielfältigungen, Übersetzungen, Mikroverfilmungen und die Einspeisung und Verarbeitung in elektronischen Systemen.

Importiert durch:

MeLiTec GmbH  
Oesterweg 22  
59469 Ense  
Germany

## Lieferumfang

- 1 x Smart Home Deckenleuchte mit eingebautem Ventilator
- 1 x Fernbedienung



## Technische Daten

Spannung: 230 V / 50Hz  
Leistungsaufnahme Leuchte: ca. 40 W  
Leistungsaufnahme Ventilator: ca. 20 W  
LED Module: je 20W pro Lichtfarbe  
Lichtfarbe: einstellbar von ca. 3.000K bis 5.500K  
Standby: ca. 0,5W  
Schutzklasse: I, mit Schutzerdung  
Abmessungen: Ø 60 cm

## Bestimmungsgemäßer Gebrauch

Die Smart Home Deckenleuchte mit eingebautem Ventilator (im Folgenden „Leuchte“ genannt) ist zur Beleuchtung und Ventilation in trockenen Innenräumen konzipiert. Die Leuchte darf nicht modifiziert oder technisch verändert werden. Die Leuchte ist nicht für den Betrieb an einem externen Dimmer geeignet. Der Hersteller und der Verkäufer übernehmen keine Haftung für Verletzungen oder Schäden, die Folge eines unsachgemäßen Gebrauchs der Leuchte sind. Lassen Sie Kinder und Personen deren körperliche, geistige oder sonstige Fähigkeiten eingeschränkt sind und die dieses Gerät nicht sicher bedienen können sowie Unbefugte nicht unbeaufsichtigt an dieses Elektrogerät gelangen.

## Allgemeine Hinweise

- Lesen Sie diese Bedienungsanleitung sorgfältig durch. Sie vermeiden dadurch Fehler, die zu einer Funktionsstörung führen könnten.
- Bewahren Sie diese Bedienungsanleitung zum späteren Gebrauch auf.
- Geben Sie bei Weitergabe der Leuchte an Dritte die Bedienungsanleitung mit.
- Diese Bedienungsanleitung kann beim Importeur als PDF-Datei angefordert werden.

## Symbole- und Zeichenerklärung

### Hinweis!

Signalwörter, die bei der Handhabung der Leuchte zu beachten sind. Bei Nichtbeachtung kann es zu Sachschäden kommen.



### Konformitätserklärung

Mit diesem Symbol gekennzeichnete Produkte erfüllen alle anzuwendenden Gemeinschaftsvorschriften des Europäischen Wirtschaftsraumes. Die Konformitätserklärung kann beim Importeur angefordert werden.



### Nur für Innen

Nur für die Verwendung in trockenen Innenräumen geeignet.



### Entsorgungshinweise

Elektrische Produkte dürfen nicht mit dem normalen Hausmüll entsorgt werden. Das Produkt muss am Ende der Lebensdauer ordnungsgemäß entsorgt und dem Recycling zugeführt werden.

Führen Sie Verpackungen sortenrein dem Recycling zu.

Weitere Informationen über die richtige Entsorgung und wo Sie Ihre Produkte entsorgen können, erhalten Sie im Internet unter [www.melitec.de/service/recycling](http://www.melitec.de/service/recycling).



### Tuya

Tuya ist eine globale Entwicklerplattform für WLAN Module zur Steuerung von Produkten mit nur einer App.

### SGS

Die SGS ist das weltweit führende Unternehmen in den Bereichen Prüfen, Testen, Verifizieren und Zertifizieren.

## Sicherheitshinweise

### Hinweis!

### Erstickungsgefahr!

Bei Verpackungs- und Schutzfolien besteht Erstickungsgefahr.

- Halten Sie Verpackungs- und Schutzfolien von Kindern fern.

### Verletzungsgefahr!

Bei Missachtung der Sicherheitshinweise besteht Verletzungsgefahr. Ein sicherer Betrieb dieses Geräts ist nur gewährleistet, wenn die folgenden Anweisungen beachtet werden.

- Verwenden Sie die Leuchte nur im Wohnbereich (nicht in Feuchträumen) und ihrer Bauart entsprechend.
- Trennen Sie die Leuchte sofort vom Netz, wenn diese beschädigt oder defekt ist.
- Spannungsfrei nur bei gezogenem Netzstecker.
- Modifizieren oder verändern Sie die Leuchte nicht.

### Beschädigungsgefahr!

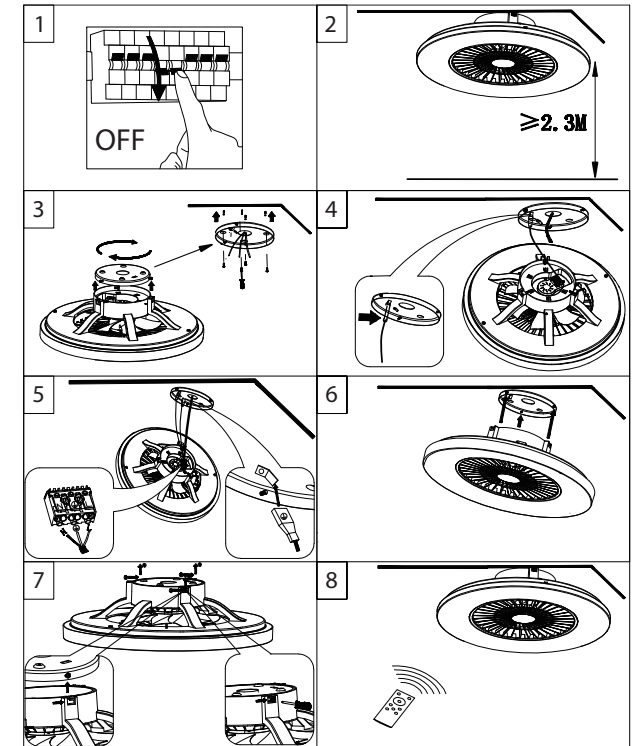
- Verwenden Sie keine scheuernden, ätzenden oder lösungsmittelhaltige Reinigungsmittel.
- Verwenden Sie zur Reinigung ein trockenes, weiches Tuch.
- Entfernen Sie hartnäckige Flecken mit einem leicht feuchten Tuch, ggf. unter Verwendung eines neutralen Reinigers.

## EU Konformitätserklärung zur RED Richtlinie

Hiermit bestätigen wir, dass die hier beschriebene Funkeinrichtung den grundlegenden Anforderungen der Richtlinie 2014/53/EU des Europäischen Parlaments und des Rates vom 16. April 2014 erfüllt.

Die vollständige EU-Konformitätserklärung können Sie unter der folgenden Internetadresse einsehen: [www.melitec.de/service/downloads/](http://www.melitec.de/service/downloads/).

## Montage / Installation



## Bedienung der Leuchte mit der Fernbedienung

1. EIN / AUS
2. Nachlichtfunktion
3. Lichtfarbe kälter
4. Lichtfarbe wärmer
5. Heller
6. Dunkler
7. 100% Helligkeit
8. Ventilator EIN / AUS
9. Ventilator stärker
10. Ventilator schwächer
11. Ventilator Drehrichtung wechseln
12. Timer: 1h, 2h, 3h, 4h

